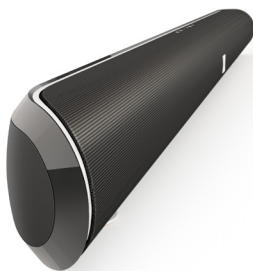


Atemberaubender Heimkino-Klang mit kabellosem Subwoofer

Entwickelt, um jedes TV-Gerät perfekt zu ergänzen, liefert die JBL CINEMA SB350-Soundbar überwältigenden, virtuellen Surround-Sound in einem schlanken und schlichten Design. Die Soundbar verbindet sich kabellos mit dem Subwoofer und lässt sich über ein einziges Kabel an jedes TV-Gerät anschließen. Sie überträgt außerdem kabellos via Bluetooth® Musik von einem Smartphone oder Tablet. Sie erkennt die Lautstärkeregelung jeder TV-Fernbedienung und ermöglicht so die einfache Steuerung Deines Heimkino-Erlebnisses.

Merkmale

- ▶ Ergänzt alle Flachbildfernseher mit atemberaubendem Klang in Kinoqualität
- ▶ Komplettlösung mit kompakten, kabellosen 6.5" (165mm)-Subwoofer
- ▶ Einfache Verbindung zum TV-Gerät über ein einziges Kabel (HDMI® ARC, analog oder optisch)
- ▶ Keine lautstarken Werbeunterbrechungen mehr – die Lautstärkeregelung von Harman Volume sorgt für einen ausgewogenen Klangpegel
- ▶ Der voluminöse Klang großer Filme mit Dolby® Digital und Harman Display Surround-Sound
- ▶ Stream Deine Musik drahtlos per Bluetooth® von Deinem Smartphone oder Tablet
- ▶ Komfortable Handhabung durch Verwendung Deiner TV-Fernbedienung für die Einstellung der Soundbase



Audio

- ▶ Frequenzbereich: 45Hz – 20kHz
- ▶ Maximaler Schalldruckpegel: 100 dB
- ▶ JBL Cinema SB350 enthält 2 (links und rechts) duale 55mm (2.25")-Breitbandlautsprecher und einen 32mm (1.25")-Hochtöner
- ▶ Kabelloser Subwoofer mit einem 165mm (6.5")-Lautsprecher in einem geschlossenen Gehäuse
- ▶ Cinema SB350 Verstärkerleistung: 320W maximal

Klangverarbeitung

- ▶ Der Harman Display Surround-Modus ermöglicht eine vollkommene virtuelle Surround-Sound-Erfahrung ganz ohne zusätzliche Lautsprecher oder Kabel
- ▶ Zwei-Kanal-Stereo-Modus für klassische Stereo-Wiedergabe
- ▶ Dolby® Digital Decodierung
- ▶ Harman Volume sorgt für einen ausgewogenen Klangpegel, egal was Du gerade anschaust – sei es ein Film, eine Fernsehsendung oder Werbespots

Konnektivität

- ▶ Ein HDMI®-Ausgang mit Audio Return Channel-Unterstützung (ARC)
- ▶ Bluetooth®-Schnittstelle
- ▶ Ein Stereo-Analog-Digital-Eingang
- ▶ Ein optischer Digital-Eingang
- ▶ Ein USB-Anschluss für Software-Updates

Bedienfreundlichkeit

- ▶ Eine integrierte IR-Fernbedienung erlaubt die bequeme Kontrolle aller Funktionen der JBL Cinema SB350
- ▶ Programme die JBL Cinema SB350 so, dass Deine TV-Fernbedienung die Lautstärke- und Ein-/Aus-Befehle versteht, sodass Du mit einer einzigen Fernbedienung Dein gesamtes Heimkinosystem steuern kannst
- ▶ Unabhängige Lautstärkeregelung des Subwoofers durch die Fernbedienung
- ▶ Audio Feedback ermöglicht die direkte Audio-Bestätigung von Cinema SB350-Vorgängen wie Harman Volume für noch mehr Bedienfreundlichkeit
- ▶ Automatische Ein-Schaltung: Der Subwoofer wechselt von „Standby“ zu „Ein“, wenn ein Audiosignal erkannt wird
- ▶ Mit dem EQ-Schalter lässt sich der Bass der Soundbar für die Wandmontage oder die Positionierung auf einem Tisch einstellen, sodass die Bass-Performance immer natürlich klingt
- ▶ Mit dem Phasenschalter kannst Du die Bassleistung an Deine Hörumgebung und Deinen persönlichen Geschmack anpassen
- ▶ Direkte Subwoofer-Pegelregelung über die Fernbedienung, um die beste Balance zwischen Soundbar und Subwoofer für eine Vielzahl verschiedener Räume zu erreichen
- ▶ Wandmontage (im Lieferumfang enthalten) erleichtern die Montage der Soundbar in der Nähe des Flachbildfernsehers

Verpackungsinhalt:

- 1 Cinema SB350 Soundbar
- 1 kompakter, kabelloser Subwoofer
- 1 Fernbedienung
- 1 HDMI-Kabel
- 1 optisches Kabel
- 1 analoges 3,5mm-Audiokabel
- 1 Sicherheitsdatenblatt
- 1 Kurzanleitung

Technische Daten:

Abmessungen

Soundbar (L x B x T):

1000mm x 62mm x 78mm

Gewicht: 3,3kg (7,3lb)

Subwoofer (L x B x T):

242mm x 242mm x 320mm

Gewicht: 4,8kg (10,6lb)

Verpackung (L x B x T):

1022mm x 314mm x 370mm

Gesamtgewicht: 10,8kg (23,8lb)